

REVERSIERBARE RÜTTELPLATTEN

LG-Serie

Atlas Copco





DEN JOB **ERLEDIGEN**

Ihre Kunden erwarten von Ihnen eine erstklassige Verdichtung. Unser Job ist es, die nötige Ausrüstung dafür zu liefern. Gemeinsam schaffen wir Qualität.

Ein Kunde, der wiederkommt, ist für ein Unternehmen das höchste Lob. Wir betrachten es als unsere Aufgabe, Ihnen dabei zu helfen, Kunden über viele Jahre zu halten. Gelingt uns das, wenden Sie sich hoffentlich auch wieder an uns.

Was das Geschäft angeht, tun wir zwei Dinge, um Ihnen und Ihren Kunden das Leben leichter zu machen. Wir bauen reversierbare Rüttelplatten, die hervorragend ihren Dienst tun, und leisten Service, wenn Sie Ihn benötigen.

Sobald Sie den Motor starten, sollen Sie nur noch darüber nachdenken

müssen, wie Sie pünktlich und im Budget hervorragende Arbeit leisten. Die durchdachte, selbstreinigende Konstruktion verhindert ein Verklemmen von Gestein zwischen Platte und Rahmen. So können Sie sich auf Ihre Verdichtungsarbeit konzentrieren, anstatt Zeit für die Reinigung der Grundplatte aufzuwenden.

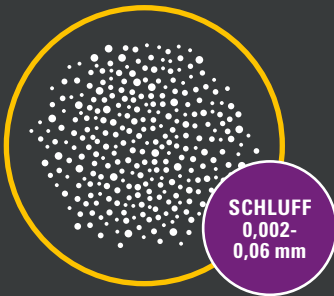
Die Vibrationsdämpfung verhindert eine vorzeitige Ermüdung. In Kombination mit hoher Zentrifugalkraft und Geschwindigkeit erledigen Sie mehr Arbeit in kürzerer Zeit. Natürlich

müssen auch unsere Maschinen von Zeit zu Zeit gewartet werden. Aber weil wir Benzinmotoren von Honda und Dieselmotoren von Hatz und Lombardini einsetzen, konnten wir die Stillstandzeiten verkürzen. Für Sie als Maschinenvermieter bedeutet das beliebte, bedienungsfreundliche Produkte mit hoher Rentabilität.

Was den Service angeht, leisten wir lokale Unterstützung in über 170 Märkten. Unsere Teams aus Produktspezialisten und Technikern kennen nur ein Hauptziel: Ihnen weiterzuhelfen. Wir arbeiten dafür, dass Sie Ihre Kunden behalten.

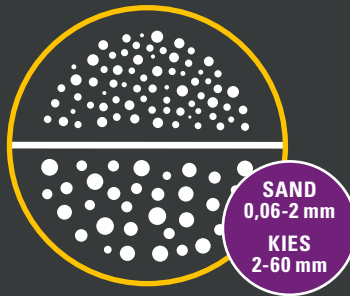
KLEINE MATERIALKUNDE

Ein guter Verdichter kommt mit jedem Erdreich klar. Und so bekommt man die oberste Kruste unseres Planeten in den Griff.



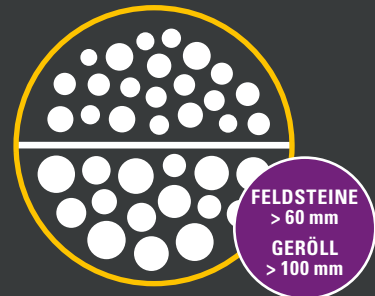
SCHLUFF BRAUCHT KRAFT

Der passende Wassergehalt ist für die gute Verdichtung von Schluff unabdingbar. Bindige Böden wie Lehm und Schluff weisen die kleinsten Korngrößen aller Bodenarten auf. Schluffpartikel sind größer als die von Ton, aber immer noch so klein, dass für eine tiefreichende Verdichtung viel Energie erforderlich ist. Eine leistungsfähige Vorlauf-Rüttelplatte und Ihre Erfahrung sind dieser Aufgabe gemeinsam gewachsen.



DOSIERTE KRAFT

Bei Sand und Kies lässt sich eine hohe Verdichtung sowohl in trockenem wie feuchtem Zustand erzielen. Über das Verdichtungsergebnis entscheidet weniger der Feuchtigkeitsgehalt als die Korngröße. Eine übermäßige Verdichtung von Sand und Kies wirkt so, als würde man mit einem Vorschlaghammer eine Betonwand bearbeiten. Das Material kann in kleinere Partikel zerbrechen und die Tragfähigkeit nimmt ab.



MACHEN SIE DRUCK

Feldsteine und Geröll erfordern eine hohe Verdichtungsenergie, um die notwendige Dichte und Stabilität zu erreichen. Besonders wichtig ist es, wenn das Material in Lehm oder Schluff eingelagert ist, die sich bei Nässe verflüssigen können. Die Schichtdicke sollte dreimal so groß wie die maximale Korngröße sein. LH 700 und LH 804 eignen sich perfekt für große Bauprojekte. Der leichtere LG 504 ist für kleinere Aufgaben konzipiert.

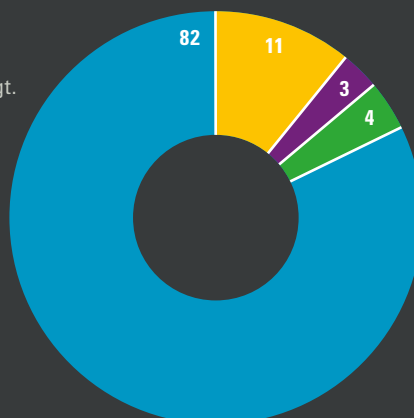


QUALITÄT ZAHLT SICH AUS

Die Grafik zeigt einen Mittelwert (in %) über 1.000 Stunden.

Gesamtkosten einer Investition sind alle Kosten, die ein Gerät während seiner Lebensdauer erzeugt. Unser Ziel ist es, die Gesamtbetriebskosten so niedrig wie möglich zu halten, indem wir hoch produktive Geräte bereitstellen. Die Grafik zeigt einen Mittelwert über 1.000 Stunden. Dieser variiert je nach lokalen Bedingungen.

- Bediener
- Ersatzteile
- Investition
- Energie





LEICHT UND BEWEGLICH

Modelle mit geringerem Betriebsgewicht eignen sich hervorragend für kleinere Aufgaben und leichtere Materialien.

Vor der Auswahl einer Maschine müssen Sie wissen, welche Aufgabe Sie damit erfüllen wollen. Ideale Jobs für LG 300, LG 204 und LG 160 sind leichtere Verdichtungsarbeiten an Fahr- und Fußwegen. Die Maschinen eignen sich hervorragend für dünnere Makadamschichten und wenn Sie die Rüttelplatte schnell um Ecken bewegen müssen. Durch ihr niedrigeres Betriebsgewicht und die schmalere Grundplatten sind diese Modelle einfach zu handhaben und äußerst reaktionsfreudig. Der geringe Vibrationspegel ermöglicht langes

effektives Arbeiten.

Die LG 204 ist mit einem Dieselmotor ausgestattet, der nur $1,9 \text{ m/s}^2$ Hand-Arm-Vibrationen erzeugt. So können Sie eine volle Acht-Stunden-Schicht effizient arbeiten und bleiben dennoch weit unter den gesetzlichen Grenzwerten für Vibrationen. Sowohl die Benzin- als auch die Dieselmotoren haben einen niedrigen Kraftstoffverbrauch und geringe Abgasemissionen. Ein robuster Stahlrahmen schützt Motor und Getriebe.



Reversierbare Rüttelplatten	LG 160			LG 204			LG 300						
		Benzin	Diesel	175	Benzin	Diesel	244	Benzin		Diesel			
Kraftstoff		Benzin	Diesel	175	Benzin	Diesel	244	265	270	282	287	302	307
Betriebsgewicht	kg	161	169	175	211	228	244	265	270	282	287	302	307
Zentrifugalkraft	kN	28	28	28	36	36	36	40	40	40	40	40	40
Geschwindigkeit	m/min	22	22	22	23	22	22	25	25	35	25	25	25
Amplitude	mm	1,4	1,4	1,4	1,9	1,9	1,9	1,7	1,7	1,7	1,7	1,7	1,7
Frequenz	Hz	80	80	80	65	65	65	68	68	68	68	68	68
Schallleistungspegel, garantiert	L_{WA} dB(A)	108	108	108	106	108	108	108	108	108	108	108	108
Schalldruckpegel am Ohr des Bedieners	L_{pA} dB(A)	92	92	92	90	90	90	92	92	95	94	94	94
Hand/Arm-Vibrationen	m/s^2	1,5	2,4	2,4	3,5	3,4	3,5	2,4	2,4	1,7	1,7	1,7	1,7
Plattenbreite	mm	450	330	450	500	500	500	500	600	500	600	500	600

Motor

Modell		Honda			Hatz			Honda		Hatz			
Nennleistung	kW	4,1	2,8	2,8	4,7	3,1	3,1	5,8	5,8	4,2	4,2	4,2	4,2

Art.-Nummer

Manueller Start		3382 0000 14	3382 0000 13	3382 0000 12	3382 0005 80	3382 0005 79	-	3382 0000 39	3382 0000 41	3382 0000 37	3382 0000 40	-	-
Elektrostart		-	-	-	-	-	3382 0005 78	-	-	-	-	3382 0000 38	3382 0000 36

Vollständige Abmessungsdaten finden Sie in den Sicherheits- und Bedienungsanweisungen für das Produkt (Artikelnummer: LG 160: 9800 1103 01, LG 204: 9800 1760 01, LG 300: 9800 1107 01). Erhältlich unter www.acprintshop.com

Reversierbare Rüttelplatten **Leicht und beweglich**

Einfache Handhabung

Der Vor-/Rückwärtsfahrhebel und ein fester Handgriff erleichtern die Handhabung.

Einfaches Anheben

Der robuste Stahlrahmen verfügt über einen Hebering.

LG
160



HERVOR-
RAGENDE
ERGONOMIE

Niedriger Vibrationspegel

Durchdachte Bauweise und Qualitätskomponenten halten die Vibrationen auf niedrigem Niveau.

Motorschutz

Der Stahlrahmen schützt Motor und Getriebe.

Geschwindigkeit ist Trumpf

Die LG 204 erreicht ein Verdichtungstempo von bis zu 25 m pro Minute.

LG
204



Langlebige Grundplatten

Die Grundplatten sind aus Hardox 400-Stahl gefertigt.

GELD UND
ZEIT SPAREN

Senkrecht um die Kurve

In engen Kurven können Sie einfach den Griff anheben.

Motorauswahl

Alle Modelle sind wahlweise mit Benzin- oder Dieselmotor erhältlich.

LG
300



LEICHTE HANDHABUNG, VIBRATIONSARM

Erleben Sie nie gekannte Traktion mit den neuen reversierbaren LG-Rüttelplatten

Lernen Sie die LG 504 kennen, das jüngste Mitglied in unserer Familie reversierbarer Rüttelplatten. Die Maschine entwickelt eine beeindruckende Traktion, insbesondere auf feuchtem Erdreich. Höhere Frequenz, höhere Zentrifugalkraft und höhere Amplitude machen es möglich. Die neuen Modelle verfügen außerdem über eine verbesserte Ergonomie und sind für Service- und Wartungsarbeiten leichter zugänglich. Das Mittelgewicht LG 504 verfügt optional über eine Verdichtungsanzeige. Sie hilft dem

Bediener, auf Antrieb ein optimales Verdichtungsergebnis zu erzielen.

Das neue Modell ist für die mitteltiefe und tiefe Verdichtung nicht bindiger Böden konzipiert und verfügt über eine ausgezeichnete Traktion. Wie all unsere reversierbaren Rüttelplatten stellt sie bei der Bodenverdichtung unter beengten Platzverhältnissen eine effektive Alternative und Ergänzung zu Walzen dar.

Das Design der neuen Maschinen orientiert sich an dem Stil der neuen Familie reversierbarer Rüttelplatten,

die eine modernere Optik aufweisen und bei gleichzeitig geringerer Vibrationsbelastung des Bedieners eine höhere Performance entwickeln. Hohe Frequenz und perfekte Balance tragen zur einfachen Handhabung auch auf unebenem Untergrund bei. Der vibrationsdämpfende Griff sorgt für einen niedrigen Hand-Arm-Vibrationspegel. Auch die allgemein verbesserte Ergonomie trägt dazu bei, dass der Bediener längere Zeit effektiv und konzentriert an seiner Aufgabe arbeiten kann.



Reversierbare Rüttelplatten		LG 400	LG 400 (CE)	LG 504		
Kraftstoff		Benzin	Diesel	Diesel		
Anlassertyp		Manuell	Elektrisch	Manuell oder elektrisch		
Betriebsgewicht	kg	398	436	470	498	513
Zentrifugalkraft	kN	52	52	65	65	65
Geschwindigkeit	m/min	25	25	32	32	32
Amplitude	mm	1,8	1,8	2,4	2,4	2,4
Frequenz	Hz	60	60	69	69	69
Schallleistungspegel, garantiert	L _{WA} dB(A)	108	108	109	109	109
Schalldruckpegel am Ohr des Bedieners	L _{PA} dB(A)	95	93	96	96	96
Hand/Arm-Vibrationen	m/s ²	2,5	2,1	2,5	2,5	2,5
Plattenbreite	mm	650	650	550	700 (550+2x75)	850 (550+2x150)

Motor

Modell		Honda	Lombardini	Hatz 1D81Z		
Nennleistung	kW	7,7	6,2	8,2	8,2	8,2

Art.-Nummer

Manueller Start		3382 0000 11	-	3382 0005 72	3382 0005 73	3382 0005 76
Elektrostart		-	3382 0000 09	3383 0005 50	3383 0005 51	3383 0005 07
Elektrostart & Verdichtungsanzeige		-	3382 0000 06	3382 0003 49	3382 0003 50	3382 0006 39

Vollständige Abmessungsdaten finden Sie in den Sicherheits- und Bedienungsanweisungen für das Produkt (Artikelnummer: LG 400: 9800 1109 01, LG 504: 9800 1721 01).
Erhältlich unter www.acprintshop.com

LG 504 reversierbare Rüttelplatte **Champion im Mittelgewicht**

Höhere Verfügbarkeit

Der selbstreinigende, robuste Schutzrahmen mit schlagfesten Abdeckungen bewahrt Motor und Getriebe von Beschädigungen.

Zuverlässige Motoren

Wir rüsten unsere Rüttelplatten mit Motoren aus, die hohe Verfügbarkeit, niedrigen Verbrauch und geringe Emissionen garantieren.

Höhere Effizienz durch Ergonomie

Der vibrationsgedämpfte Griff ermöglicht längeres effektives Arbeiten. Sie können die Maschine mehrere Stunden lang bedienen, ohne schädliche Vibrationsniveaus zu erreichen.

**VERBESSERT
EFFIZIENZ**

Einfache Handhabung

Der Vor-/Rückwärtsfahrhebel und ein fester Handgriff erleichtern die Handhabung auf allen Oberflächen.



**LG
504**

Zeitgenaue Wartung

Der Stundenzähler überwacht die Nutzungsdauer der Maschine und ermöglicht die exakte Einhaltung von Wartungsintervallen.

Hardox-Grundplatte

Die Grundplatten der LG-Serie sind aus extrem leichtem und verschleißfestem Qualitätsstahl (Hardox 400) gefertigt und härtesten Bedingungen gewachsen. Die durchdachte, selbstreinigende Konstruktion verhindert ein Verkleben von Gestein zwischen Platte und Rahmen.

Ausgezeichnete Traction auf feuchtem Boden



Anbauplatten

Für die Serien LG und LH ist eine breite Auswahl an Anbauplatten erhältlich.



Klappgriff

Der Griff lässt sich senkrecht nach oben klappen, um Transport und Lagerung zu erleichtern.

**GELD UND
ZEIT SPAREN**

Meldet perfekte Verdichtung

Die optionale Verdichtungsanzeige meldet, wenn der Untergrund optimal verdichtet ist und Sie eine neue Aufgabe in Angriff nehmen können.

Wartung leicht gemacht

Der verbesserte Zugang zu Tank und Riemenspanner erleichtert die Wartung. Eine Ablassöffnung vorn an der Maschine gestaltet den Ölwechsel im Exzentergehäuse komfortabel. Die Hydraulikpumpe ist am Motor montiert, was das Risiko einer Schlagbeschädigung senkt.



WENN SIE **BÄRENKRÄFTE** **BRAUCHEN**

Für hohe Rentabilität bei großen Infrastrukturprojekten empfehlen wir vollhydraulische reversierbare Rüttelplatten.

Bei großen Infrastrukturprojekten werden hohe Anforderungen an Qualität und Effizienz gestellt. Die hydraulischen Modelle tragen in dreifacher Weise zu Ihrer Effektivität bei.

Erstens durch ihre pure Kraft und die Fähigkeit, dicke Schichten zu verdichten. LH 700 und LH 804 sind unsere stärksten reversierbaren Rüttelplatten und eignen sich zur Verdichtung mittlerer bis dicker Schichten nicht bindiger Böden – von Sand bis Steinschüttungen. Mit ihrem Größe-Leistungsverhältnis sind diese Maschinen an entlegenen Orten oder

unter beengten Verhältnissen auch eine wirtschaftliche Alternative zu einer Walze.

Das zweite Plus ist ihre einfache Bedienung. Mit einer Fingerspitze kontrollieren Sie das Leistungsäquivalent einer 10-Tonnen-Walze.

Drittens steigert die hohe Verfügbarkeit dieser Maschinen Ihre Rentabilität. Durch hydraulische Kraftübertragung wird eine hohe Zuverlässigkeit gewährleistet. Effiziente Motoren namhafter Hersteller sind Garant für niedrige Betriebskosten. Die robuste

Konstruktion mit hoch belastbaren Komponenten sorgt dafür, dass die Maschinen stets einsatzbereit sind.

Die Bluetooth-Fernsteuerung des LH 804-Systems ist vor allem von Nutzen, wenn die Arbeit besondere Risiken birgt. Mit ihr lässt sich die Maschine aus bis zu 30 Metern Abstand kontrollieren, weit entfernt von Hindernissen, Abgasen und drohenden Erdbeben. Da Bluetooth mit Funkwellen arbeitet, muss keine direkte Sichtverbindung zwischen Fernsteuerung und Empfänger bestehen.



Reversierbare Rüttelplatten		LH 700	LH 804
Kraftstoff		Diesel	Diesel
Anlassertyp		Elektrisch	Elektrisch
Betriebsgewicht	kg	780	820
Zentrifugalkraft	kN	95	95
Geschwindigkeit	m/min	30	30
Amplitude	mm	2,5	2,5
Frequenz	Hz	53	53
Schallleistungspegel, garantiert	L _{WA} dB(A)	109	109
Schalldruckpegel am Ohr des Bedieners	L _{PA} dB(A)	99	-
Hand/Arm-Vibrationen	m/sec ²	3,3	-
Plattenbreite	mm	660	660
Motor			
Modell		Hatz	
Nennleistung	kW	11,0	11,0
Art.-Nummer			
Elektrostart		3382 0000 71	3382 0000 72

Vollständige Abmessungsdaten finden Sie in den Sicherheits- und Bedienungsanweisungen für das Produkt (Artikelnummer: LH 700: 9800 1113 01, LH 804: 9800 1387 01). Erhältlich unter www.acprintshop.com

LH reversierbare Rüttelplatten **Bärenstark**

Extrem robust

Schwerer Schutzrahmen und schlagfeste Abdeckungen schützen Motor, Antrieb und Funkempfänger.

**HERVORRAGENDE
ERGONOMIE**

Null Hand/Arm-Vibrationen

Die LH 804 ist ferngesteuert. Für den Bediener heißt das: keine Abgase, keine Vibrationen und perfekter Überblick.

Sie bekommen ...

Robuste Konstruktion, kombiniert mit einem geschlossenen Hydrauliksystem. Mit anderen Worten: Zuverlässigkeit.

Nachhaltig

Das System bietet geringen Kraftstoffverbrauch und niedrige Abgaswerte.

Hochwertig

Qualitätsmotoren bekannter Hersteller sind Garant für hohe Verfügbarkeit und einfache Wartung.



Tiefenwirkung

Die Serien LH 700 und LH 804 eignen sich für Steinschüttungen und erzielen eine tief reichende Verdichtung.



LH 804

**HÖHERE
VERFÜG-
BARKEIT**

So einfach

Die klappbare Haube erleichtert den Zugang zu allen wichtigen Teilen.



Fernbedienung

Mit der neuen Bluetooth-Fernsteuerung können Sie Abstand zu allen Risiken halten. Die eindeutige Zuordnung zwischen Steuerung und Empfänger schließt elektromagnetische Störungen aus. Bei Bluetooth ist keine direkte Sichtverbindung zwischen den kommunizierenden Geräten erforderlich.

Mehr schaffen

Der Griff der LH 700 ist vibrationsgedämpft. So können Sie effektiver arbeiten.

Starke Hydraulik

Die vollhydraulischen reversierbaren Rüttelplatten sind den anspruchsvollsten Aufgaben gewachsen.



LH 700

Gut fürs Geschäft

Ihre Größe und Verdichtungsleistung machen die LH 700 zur flexiblen und wirtschaftlichen Alternative zu einer Walze.



LG 400 Verdichtungsanzeige

AUF ANHIEB PERFEKT!

Die Kombination aus Ihrem Können und der Verdichtungsanzeige verspricht starke Ergebnisse.

Mit der optionalen Verdichtungsanzeige an der LG 504, der größten Maschine unserer Mittelgewichtsreihe, lassen sich Zeit und Geld sparen. Ein klares System von Anzeigeleuchten meldet, ob eine genügende Verdichtung erreicht ist. Die Anzeige reduziert außerdem die Gefahr einer Überverdichtung, die zu unbefriedigenden Resultaten und unnötigem Verschleiß an der Maschine führen kann.

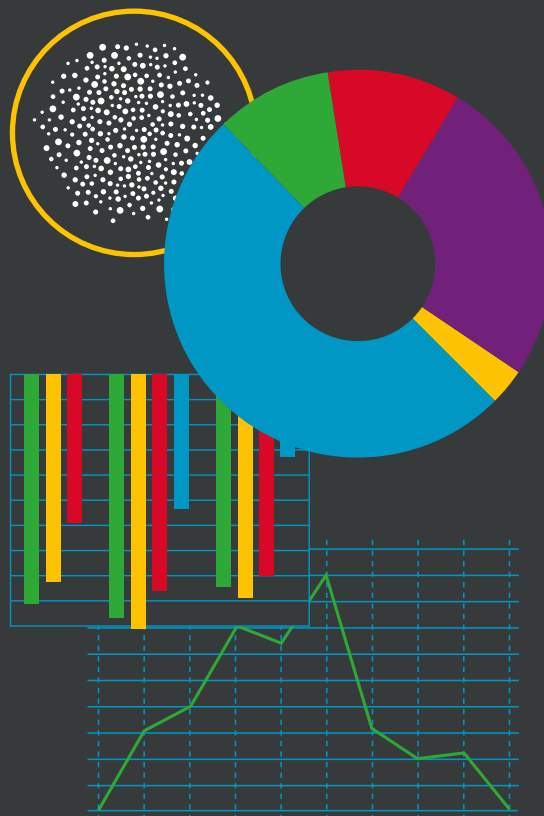
CLEVERE VERDICHTUNG

Durch Abgleich von Bodenart und Maschine wissen Sie sofort, wie viele Übergänge für eine hervorragende Verdichtung notwendig sind.

Das Programm „CompBase“ liefert Daten zur Verdichtungsleistung unserer Maschinen auf verschiedenen Formen von ungebundenem Material (Boden und Steinschüttungen). Nach der Auswahl der Bodenarten wählen Sie einfach die gewünschte Maschine und können daraufhin die Anzahl der für die betreffende Schichtdicke benötigten Überfahrten ermitteln. Der Verdichtungsgrad wird als Standard- oder modifizierter Proctorwert angegeben.

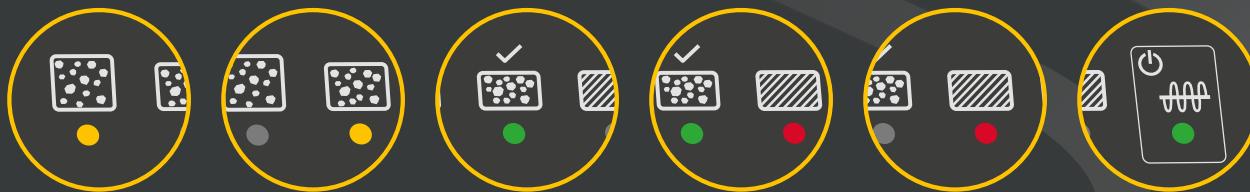
Auf dieser Grundlage lässt sich einfach berechnen, wie viele Maschinen gebraucht werden, um die Verdichtungsarbeit innerhalb einer vorgegebenen Zeit auszuführen. Jeder unserer Kunden kann sein eigenes Exemplar von CompBase erhalten.

Weitere Auskünfte erteilt der Atlas Copco Vertreter in Ihrer Nähe.



MIT VERDICHTUNGSANZEIGE ZEIT, AUSRÜSTUNG UND GELD SPAREN

Die Verdichtungsanzeige ist ein eindeutiges, leicht verständliches System von Anzeigeleuchten, die melden, ob ein optimales Verdichtungsergebnis erreicht ist. Die Verdichtungsanzeige ist als Option für **LG 400** und **LG 504** erhältlich.



1 ERSTE GELBE LEUCHE

Geringe Verdichtung – weiter verdichten!

2 ZWEITE GELBE LEUCHE

Verdichtung nimmt zu – weiter verdichten!

3 GRÜNE LEUCHE

Verdichtung nahe dem Optimum – weiter verdichten!

4 BLINKENDE ROT-GRÜNE LEUCHTEN

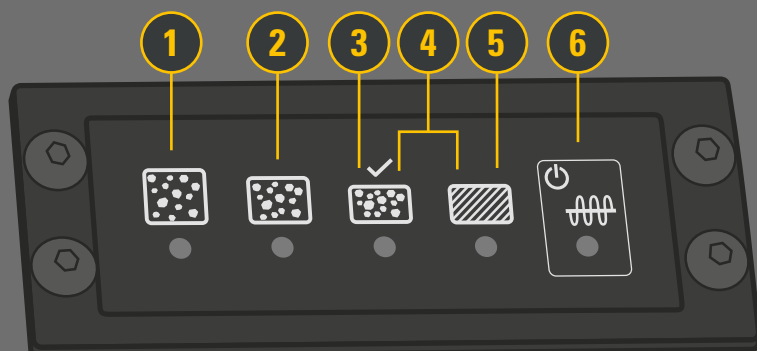
Verdichtung nahe dem Maximum – weiter verdichten!

5 ROTE LEUCHE

Maximale Verdichtung erreicht – Verdichten beenden!

6 SYSTEM-DIAGNOSE

Grüne Leuchte meldet Motor im Leerlauf.



Die **LG 400** besitzt nur die im oberen Teil der Abbildung dargestellten Anzeigen (1-6).

Die Gesamtdarstellung zeigt die Bedienerschnittstelle der **LG 504** (1-11).

7 VORWÄRTS

Zur Vorwärtsbewegung den Hebel nach vorn drücken.

8 RÜCKWÄRTS

Zur Rückwärtsbewegung den Hebel nach hinten drücken.

9 ZÜNDANZEIGE

10 ÖLDRUCK IM AUFBAU BEGRIFFEN

Rotes Licht, während sich der Öldruck aufbaut.

11 ÖLDRUCK IN ORDNUNG

Zeigt an, dass der Öldruck für den Betrieb ausreicht.

WIR BRINGEN NACHHALTIGE PRODUKTIVITÄT

Wir stehen zu unserer Verantwortung gegenüber unseren Kunden, unserer Umwelt und unseren Mitmenschen. Wir setzen auf verlässliche Beziehungen und erstellen Lösungen, die sich dauerhaft bewähren. Das nennen wir nachhaltige Produktivität.

The Atlas Copco logo consists of the brand name in a white, italicized serif font, centered between two horizontal white bars of equal length.

Atlas Copco

www.atlascopco.com